

江苏省中等职业学校学生学业水平机电类基本技能考试

考件编号：_____

注 意 事 项

一、根据《省教育厅省财政厅关于做好中等职业学校学业水平考试技能考点标准化建设的通知》（苏教职[2017]27号）文件要求命制。

二、请根据试题考核要求，完成考试内容。

三、服从考评人员指挥，穿戴好安全防护用品，严格遵守用电安全，保证考核安全顺利进行。

项目二、电气线路安装和调试（5）

1. 本题分值：100分

2. 考核时间：90分钟

3. 考核形式：实操

4. 具体考核要求：

（1）能正确识别、选用各元器件。

（2）能正确选用工具及仪表，合理使用例如螺丝刀、剥线钳、万用表等。

（3）能根据电气图纸选择合适的导线及导线颜色。

（4）按工艺规范要求安装电气线路，节约耗材。

（5）控制要求为：按下SB1按钮，电机启动，按下SB2按钮，电机停止。

（6）能严格遵守用电安全规范，认真听从现场要求；保持作业现场的清洁、整齐。

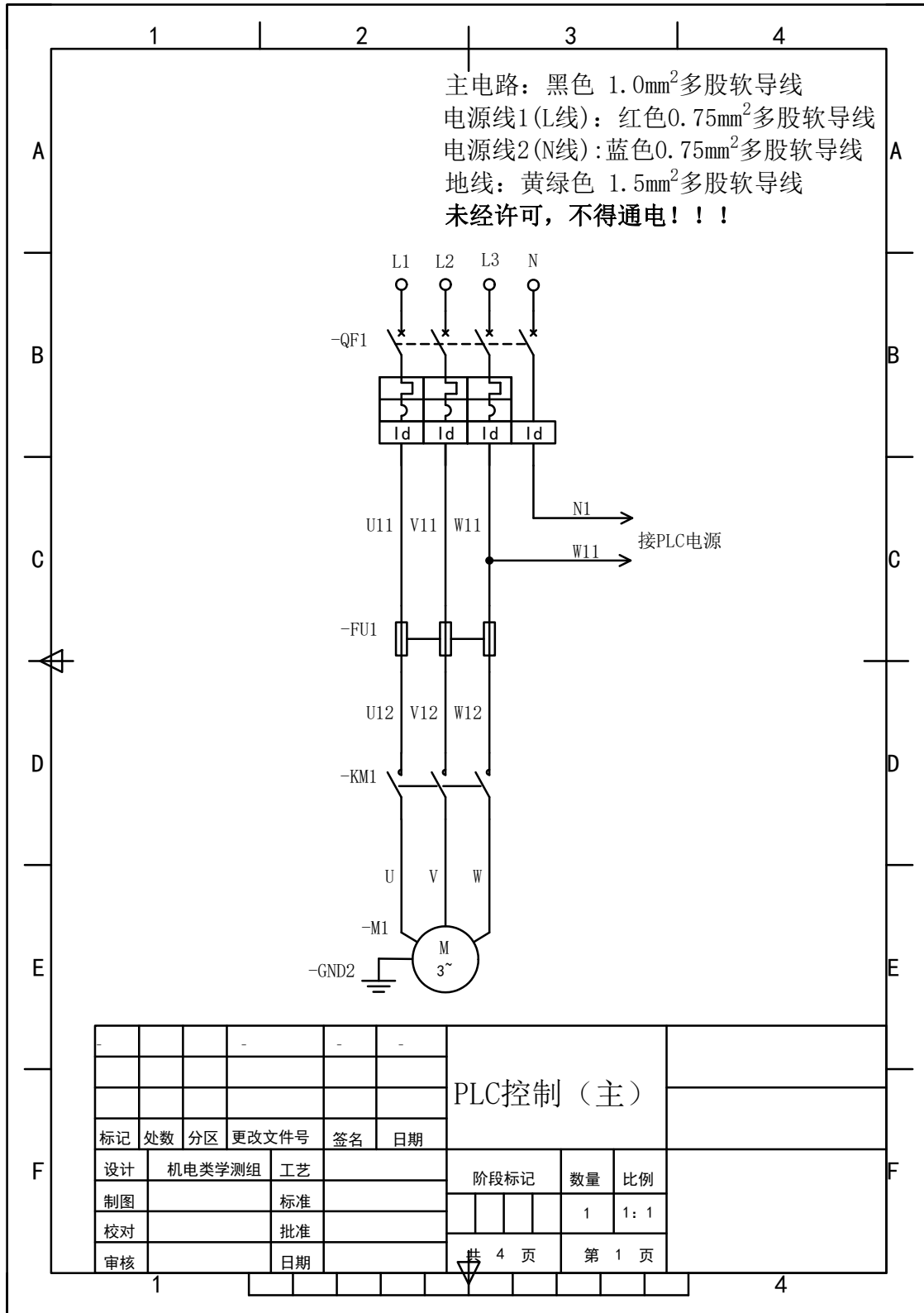
5. 元件清单

序号	元件	数量	备注
1	断路器	1个	4P
2	PLC	1台	继电器输出
3	熔断器	1组	3P
4	熔断器	1组	1P
5	复合按钮	2个	
6	交流接触器	1个	AC220V
7	导线	详见图纸	
8	插针	若干	
9	异型管	若干	1.5mm ²

江苏省中等职业学校学生学业水平机电类基本技能考试

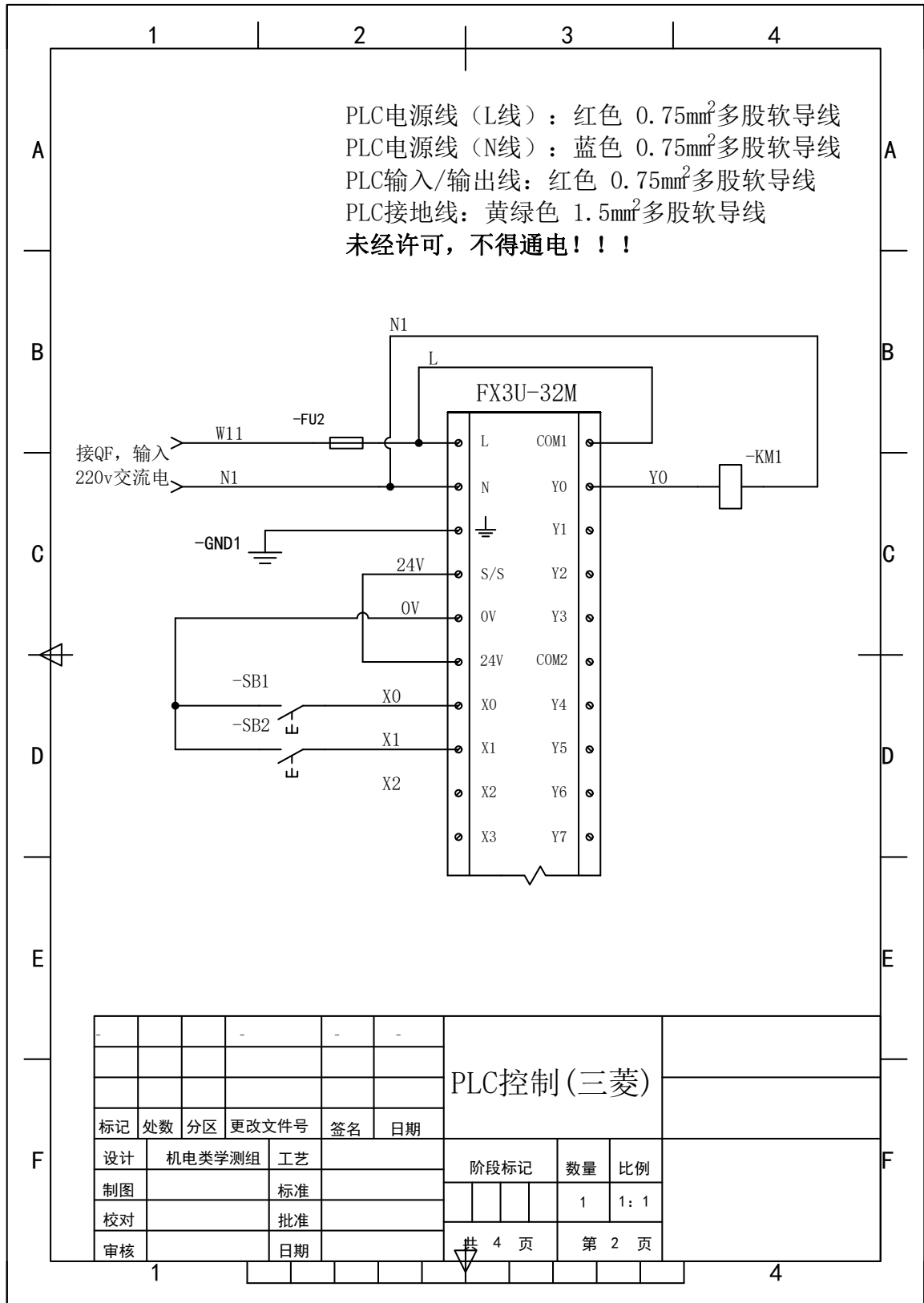
考件编号: _____

6.电气原理图



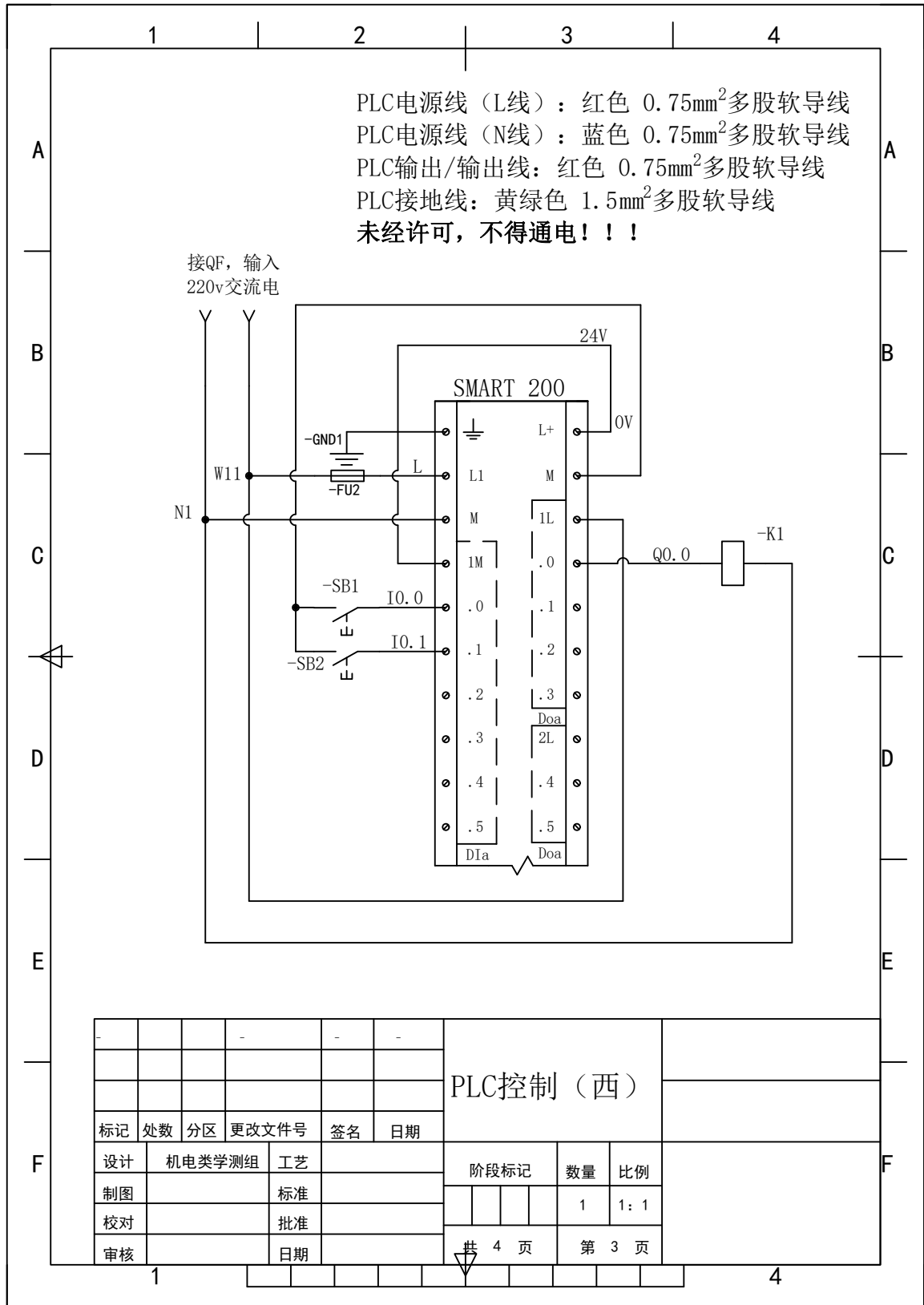
江苏省中等职业学校学生学业水平机电类基本技能考试

考件编号: _____



江苏省中等职业学校学生学业水平机电类基本技能考试

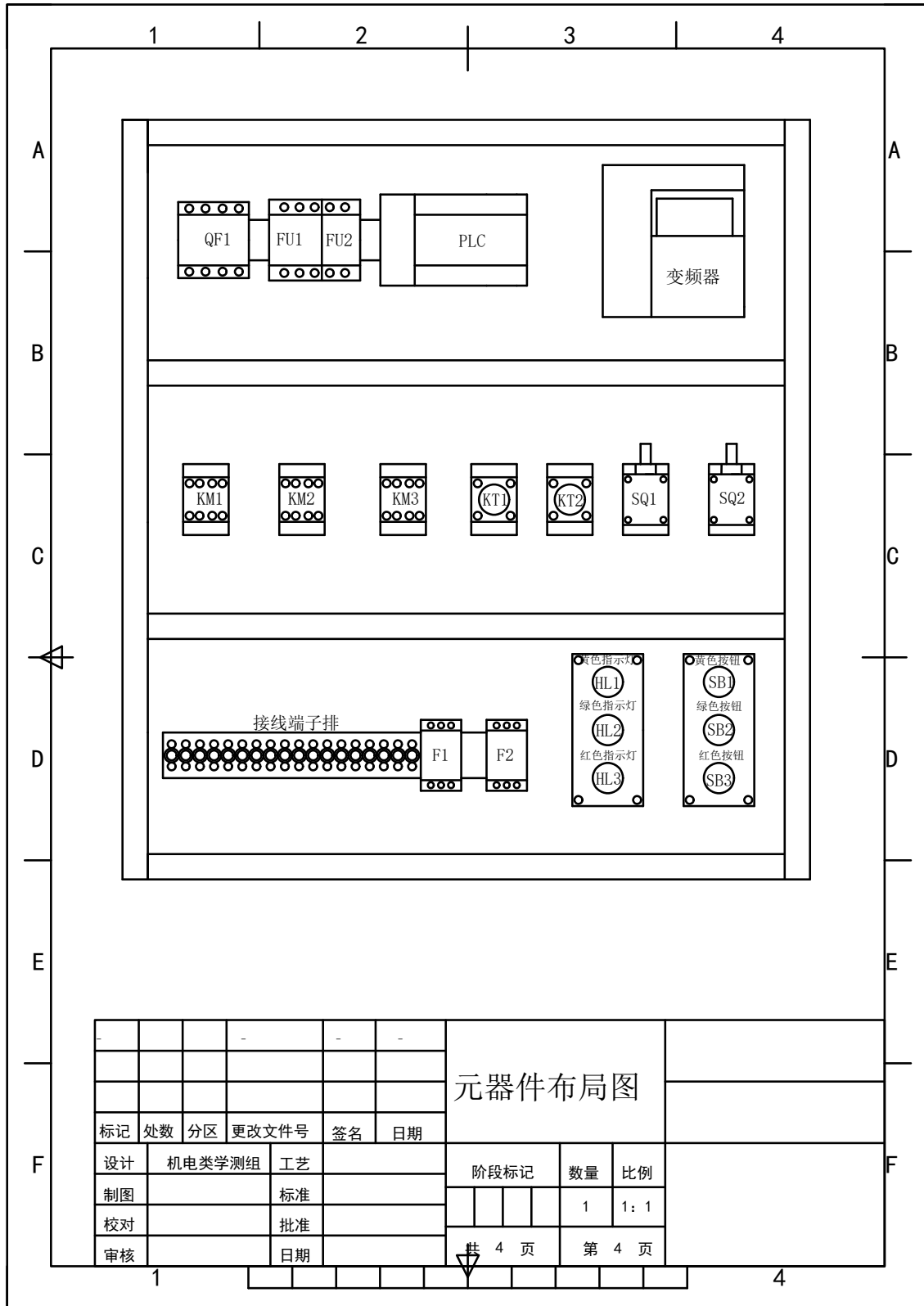
考件编号: _____



江苏省中等职业学校学生学业水平机电类基本技能考试

考件编号: _____

7.位置图



元器件布局图

设计	机电类学测组	工艺		阶段标记	数量	比例
制图		标准			1	1:1
校对		批准		共 4 页		第 4 页
审核		日期				

江苏省中等职业学校学生学业水平机电类基本技能考试

考件编号：_____

8.评分表

评分内容	配分	重点检查内容	分项配分	详细配分	扣分	得分
元件安装	10	按电气原理图选接元件，	5	选错扣 1 分/个。		
		元器件检测	3	检测误判，扣 1 分/个。		
		热继电器、时间继电器参数设置	2	不合要求，各扣 0.5 分/处。		
电路连接	35	使用导线（颜色、线径）	2	每种导线 0.4 分。		
		导线连接是否牢靠、正确	20	松动、接错、漏接扣 0.5 分/处。		
		端子规范（端子压实，无毛刺，铜丝不能裸露太长，无剪断铜丝）	3	每个端子 0.1 分。		
		号码管（线号、方向）	3	每个号码管 0.15 分。		
		走线排列	4	走线应整齐美观，走线错位、交叉不整齐，扣 0.2 分/处。		
		保护接地	3	电源及电动机各处接地，少接一处扣 1 分。		
电路调试	35	功能叙述	5	能主动叙述控制要求。		
		仪表使用	5	熟练使用万用表进行上电前检测。		
		电源功能正确	5	电源上电正常。		
		PLC 功能正确	10	PLC 控制符合控制要求		
		主电路功能正确	10	电机控制正确。		
职业素养和安全意识	10	上电短路或故意损坏设备	10	出现扣 10 分。		
		违反操作规程		每次扣 2 分。		
		劳动保护用品为穿戴。		扣 3 分。		